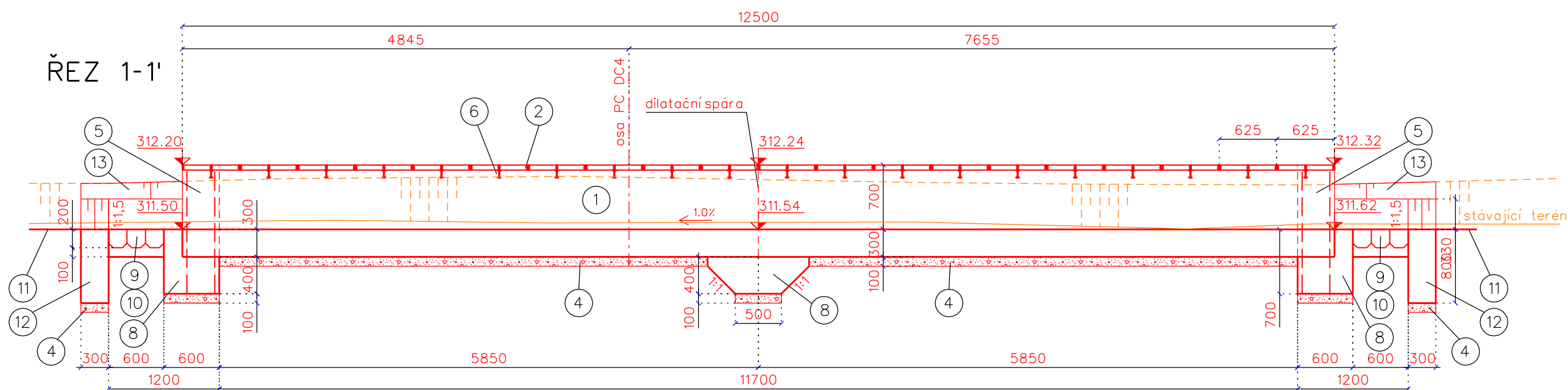
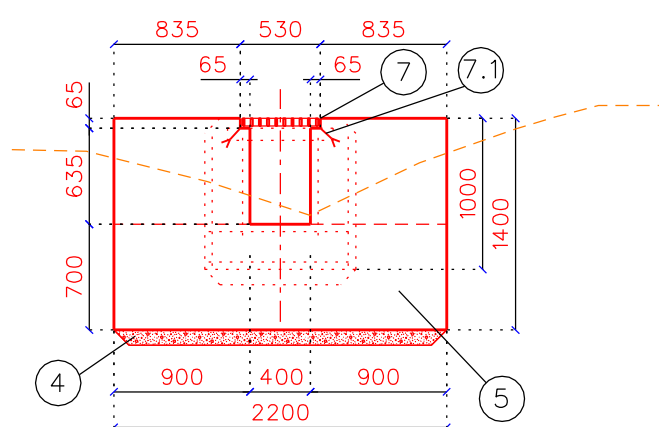
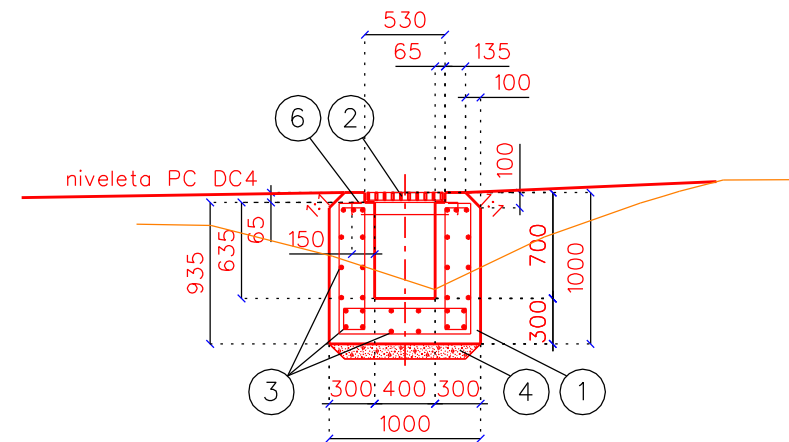


Technical drawing of a bridge deck cross-section showing reinforcement details. The drawing includes a top view and a side view. The top view shows a rectangular cross-section with a central reinforcement area. The side view shows the profile of the bridge deck with reinforcement bars. Key dimensions include a total width of 12500 mm, a central reinforcement width of 7655 mm, and a total length of 11700 mm. Reinforcement bars are labeled with numbers 1 through 12. A dashed line indicates the 'osa PC DČ4' (axis of the precast concrete slab). A label 'dilatační spára' (expansion joint) is present. Slopes are indicated as 1:1.5. The drawing is oriented with a north arrow pointing towards the top right.



ŘEZ 3-3'
(betonové čelo)



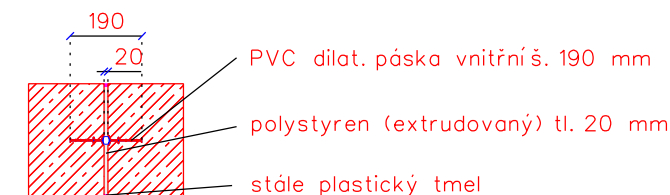
Pozn.:
čelo - KARI síť (10-100/100 mm - 6,16 m²)
při obou lících


Technical drawing of a building section showing a staircase and a sloped roof structure. The drawing includes dimensions: 500, 400, 500, 700, 600, 600, and 13. The text "níveleta PC DC4" and "stávající terén" is present. The drawing is labeled "stávající silnice (I/11)".

- 1 ŽELEZOBETON. PŘÍČNÝ ŽLAB - BETON C30/37-**XC3**-**XF3**
- 2 OCELOVÝ ROŠT - SVAŘOVANÝ
- 3 OCELOVÁ VÝZTUŽ - krytí výztuže 6,5 cm, žárově pozinkováno (viz příloha C.4.2.11)
KARI SÍŤ 10-100/100 - betonová čela (přibouh lících)
OCEL B500B - obetonování žlabu
- 4 ŠTĚRKOPÍSKOVÝ PODSYP - TL. 100 mm
- 5 BETONOVÉ ČELO - BETON C30/37-**XC3**-**XF3**
- 6 TYČ 180 - DL 700 mm
- 7 OCELOVÝ RÁM (TYČ L 65/65/6)
- 7.1 PÁSOVINA tl.6 mm, š. 40 mm, dl.150 mm ø 1,0 mm
- 8 BETONOVÝ ZÁKLAD - BETON C30/37-**XC3**-**XF3**
- 9 DLAŽBA Z LOMOVÉHO KAMENE - TL. 200 mm
- 10 PODKLADNÍ BETON - BETON C12/15 TL. 100 mm
- 11 PROČIŠTĚNÍ STÁVAJÍCÍHO PŘÍKOPU V DL. 10,0 m
- 12 KAMENNÝ PRÁH S PROLITÍM BETONEM
- 13 ZPĚTNÝ HUTNĚNÝ ZÁSYP (HUTNĚNO PO VRSTVÁCH)

- dilatační spára bude provedena (ve středové části žlabu), součástí je také zesílený beton. základ v místě dilatační spáry

- délka dilatační spáry je 2,5 m



Vypracoval	Zodpov.projektant	Hi. ing. projektu	Vedoucí střediska	 AGPOL s.r.o. Jungmannova 153/12 779 00 Olomouc Česká republika	
Ing. Plhák Václav	Ing. Plhák Václav	Ing. Skácel Miroslav	Ing. Vaculín O., Ph.D.		
Místo stavby	k.ú. Neplachovice	Kraj	Moravskoslezský	Počet formátů	3 A4
Investor	ČR - Státní pozemkový úřad, Krajský pozemkový úřad pro MK, pobočka Opava			Datum	05/2019
Akce - objekt	SO 04 Realizace prvků společných zařízení KoPÚ Neplachovice			Stupeň	DSP+DPS
				Základové číslo	2864/060
				Archivní číslo	2864
Příloha	Železobetonový příčný žlab na PC DC4			Měřítko	Číslo výkresu C.4.2.10